

ГорОбмен®

Продается 2-комн.
квартира, 38 м², этаж 12/20

6 500 000 руб.

📍 Московская область, Мытищи, Стрелковая улица, 6

🚇 метро Медведково - 20 минут Транспортom

🚇 метро Бабушкинская - 25 минут Транспортom

Площадь, м2

Этаж

38

22

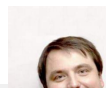
12

12/20

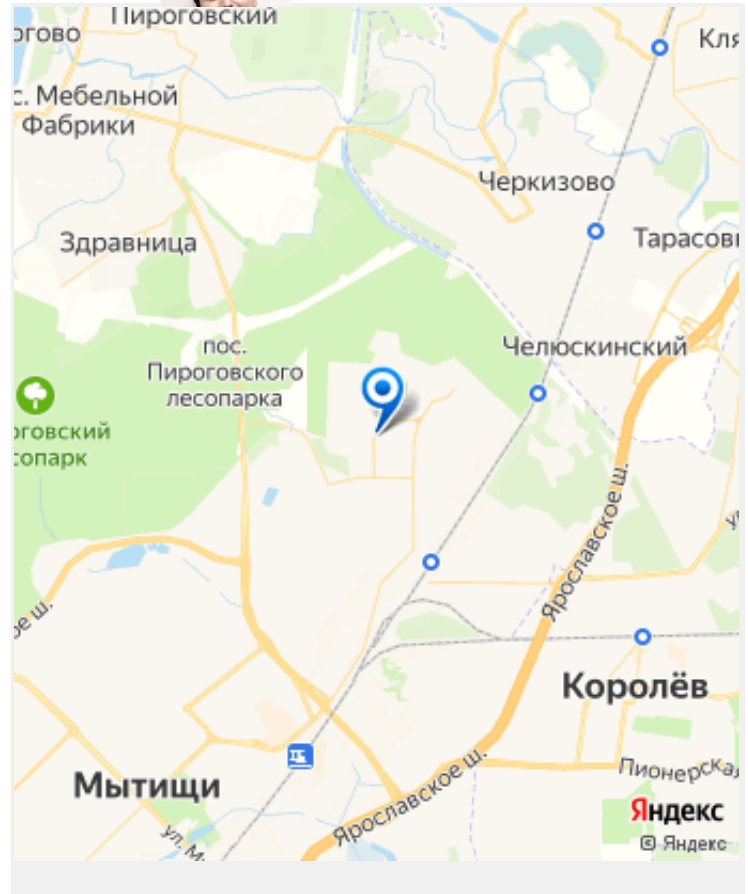
Общая

Жилая

Кухня



ЛЕВЧЕНКО СЕРГЕЙ
ЮРЬЕВИЧ



<https://gorobmen.com/catalog/22/68040/>

СВОБОДНАЯ ПРОДАЖА! Никто не прописан! ЖК "КВАРТАЛ 29" (мкр. Олимпийский). Удобная евродвушка с огромной лоджией. Дом монолитный, этажность 12/18. Квартира имеет удачную планировку с просторной кухней и лоджией на всю длину квартиры. Мытищи, ул. Стрелковая, д. 6. В квартире сделан ремонт из качественных экоматериалов (хвойная подложка под ламинат, моющаяся краска на стенах). Все инженерные системы сделаны для себя и с запасом, ни на чём не сэкономили. Просторная дизайнерская кухня с большой столешницей из камня LG с литой раковиной, фурнитурой Firmax и Boyard, покрашенные матовые фасады Push-to-open. Фильтр питьевой воды Аквафор (4 степени очистки). Посудомоечная машина и варочная панель Bosch, духовой шкаф Gorenje. Ванная с качественной сантехникой. Чугунная ванна и смесители Jacob Delafon. Инсталляция Geberit с гигиеническим душем. Встроенное в стену зеркало с обрамлением из плитки. Вся сантехника проведена через гребёнки с запорными кранами на каждую точку. Запорные краны и регулятор давления Италия. Самоочищающиеся проточные фильтры грубой очистки с манометрами и система от протечек Neptun (3 датчика: ванная, стояк, кухня). Тёплые полы! Балкон площадью 6м2 может быть переоборудован в полноценную спальню или кабинет. На балконе в 2021 году установлена сплит-система с режимом тепло/холод. В прихожей встроенная от пола до потолка система хранения купе с множеством полок и выдвижными ящиками. Есть кладовая с установленными полками. Электрика: 11 розеток в спальне, 16 на кухне, 4 в коридоре, 2 в ванной, всё разведено на группы по отдельным автоматам (16 штук, АВВ), на балкон выведены отдельные кабели от щитка для сплит-системы, тёплого пола, группы розеток. Розетки и автоматы Legrand. В подъезде 2 лифта (груз.) В шаговой доступности имеются детские сады, школа, детская поликлиника, продуктовые магазины и другие объекты инфраструктуры. Двор с детскими и спортивными площадками. Имеется многоуровневый паркинг с наличием свободных машиномест (продажа и аренда). Транспортная доступность: На транспорте: До ж/д станции Строитель Ярославского направления 15 минут пешком. Возле дома остановка. Можно доехать до станции метро Бабушкинская (50 мин) или до ж/д станции Мытищи Ярославского направления (20 мин). На автомобиле: 20 мин. до МКАД по Ярославскому ш. или Осташковскому ш. **ТОРГ ВОЗМОЖЕН** в зависимости от комплектации.

