

ГорОбмен®

Продается 3-комн.

квартира, 64.1 м², этаж 1/12

14 300 000 руб.

Москва, Ясный проезд, 34к2

метро Бибирево - 17 минут Пешком

метро Свиблово - 15 минут Транспортom

Площадь, м2

Этаж

64.1

47.3

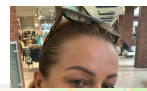
9.2

1/12

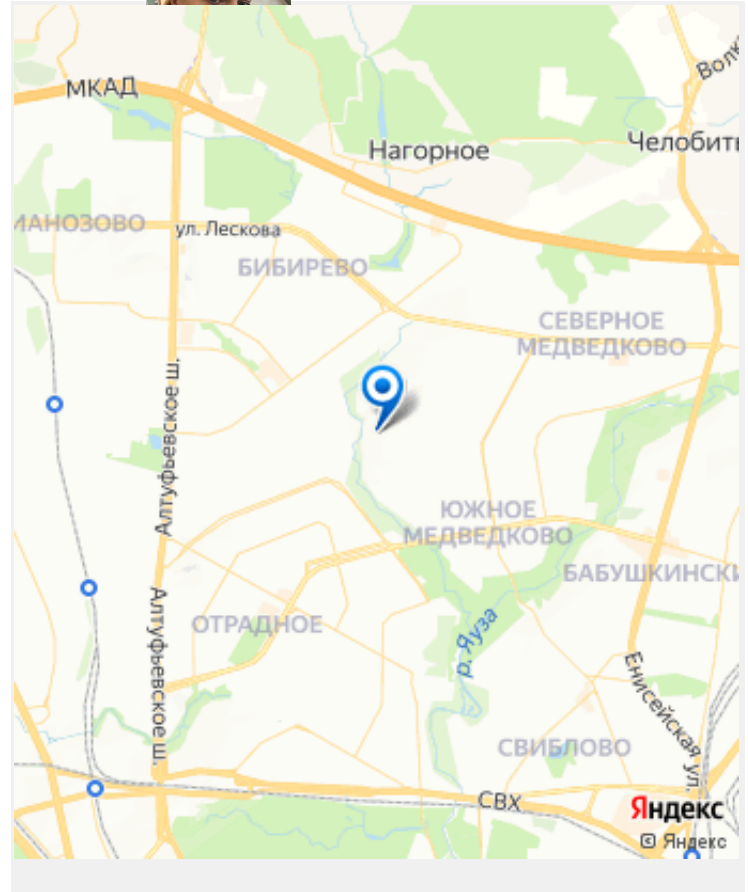
Общая

Жилая

Кухня



ХОМОВА НАТАЛЬЯ
НИКОЛАЕВНА



<https://gorobmen.com/catalog/22/69974/>

Продаётся уютная и светлая 3-ая квартира на Ясном Проезде в доме серии ||-18/12 в хорошем жилом состоянии, больших вложений не требует. Остаётся кухонный мебельный гарнитур с встроенной техникой и частично мебель в комнатах. Вид из окон на 3 стороны. Дом удачно расположен -рядом ухоженный парк в устье реки Чермянка с прогулочными аллеями, скамеечками, с облагороженной набережной (есть на фото), немного дальше парк Свиблово. Во дворе достаточно парковочных мест, всегда есть свободные ,много деревьев, детская и спортивная площадки, Подъезд широкий, 2 лифта. Состояние дома - после капремонта, обновлены все инженерные коммуникации, в подъезде заменены трубы, лифты и окна, утеплились фасады. Очень развитая инфраструктура и прекрасная транспортная доступность: поблизости 2 детских сада, школа, фитнес-центр с бассейном, беговые и велосипедные дорожки, торговый центр с супермаркетом, несколько сетевых магазинов, кафе, рестораны, магазины, аптеки, салоны красоты. Доступность до нескольких станций метро -Бибирево в 17-ти минутах ходьбы, до Свиблово 15 мин. автобусом, до Отрадного, Медведково и Ботанического сада примерно по 20 мин автобусом, и до станции МЦК Ростокино, а также до ж/д станций Лосиноостровская и Лось минут по 20-25 тоже автобусом с остановки, которая находится в 3-Х минутах пешком. Удобный выезд на Алтуфьевское и Осташковское шоссе, а так же на МКАД. Один взрослый собственник, в собственности более 5 лет. Оперативный показ. Полная цена в ДКП. Ипотека приветствуется, помогу с одобрением, преференции ведущих банков.

